

teesa[®]

Pulse oximeter

TSA8070
TSA8071

Extended version

Návod k obsluze **CS**

Bedienungsanleitung **DE**

Owner's manual **EN**

Manuel d'utilisation **FR**

Εγχειρίδιο χρήσης **GR**

Használati utasítás **HU**

Gebruiksaanwijzing **NL**

Instrukcja obsługi **PL**

Manual de utilizare **RO**

Návod na použitie **SK**

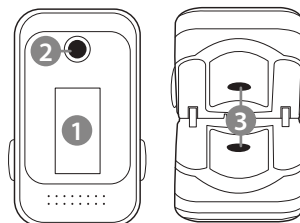
Vă mulțumim pentru achiziționarea aparatului TEESA. Vă rugăm să citiți cu atenție manualul de instrucțiuni înainte de prima utilizare și să îl păstrați pentru referințe ulterioare. Producătorul nu își asumă responsabilitatea pentru daunele cauzate de manipularea și utilizarea necorespunzătoare a aparatului.

INSTRUCȚIUNI PRIVIND SIGURANȚA

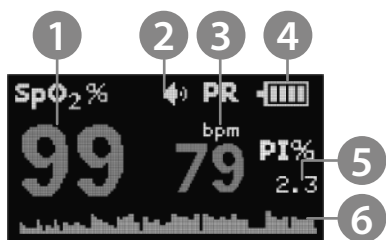
1. Înainte de a utiliza dispozitivul, asigurați-vă că nu este deteriorat mecanic.
2. Măsurătorile au doar scop informativ. Acestea nu pot fi utilizate ca bază pentru diagnostic sau tratament.
3. Nu utilizați dispozitivul în mediu MR sau CT.
4. Dispozitivul este destinat doar pentru adulți.
5. Dispozitivul nu are alarmă pentru depășirea timpului de măsurare. O perioadă lungă de măsurare poate fi dăunătoare pentru utilizator.
6. Nu modificați dispozitivul.
7. Nu încercați să reparați dispozitivul. În caz de deteriorare sau defecțiune, contactați un service autorizat.
8. Curățați dispozitivul după fiecare utilizare. Pentru a curăța dispozitivul, nu utilizați agenți chimici sau abrazivi.
9. Păstrați carcasa aparatului curată și nu o introduceți în apă.
10. Dispozitivul este sensibil la șocuri. Evitați expunerea dispozitivului la șocuri mecanice.
11. Pentru a alimenta dispozitivul, utilizați doar baterii alcaline mărime AAA. Nu amestecați bateriile vechi cu cele noi.
12. Distorsiunile radio pot afecta măsurătorile și precizia.

DESCRIEREA PRODUSULUI

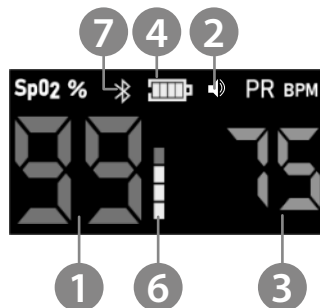
1. Ecran
2. Buton ON
3. Senzor



DESCRIEREA AFIȘATULUI



TSA8070



TSA8071

1. Măsurarea oxigenării sângelui
2. Indicatorul sunetului activat
3. Măsurarea impulsului
4. Nivelul bateriei
5. Măsurarea indicelui de perfuzie *
6. Indicatorul de impuls
7. Indicatorul Bluetooth (numai TSA8071)

* TSA8071 - Măsurarea indicelui de perfuzie disponibil în aplicație

FUNȚIONARE

Instalarea bateriilor

1. Întoarceți dispozitivul cu ecranul în jos.
2. Împingeți capacul compartimentului bateriei marcat cu săgeată.
3. Glisați capacul compartimentului bateriei în lateral.
4. Introduceți bateriile respectând polaritatea corectă.
5. Închideți capacul compartimentului bateriei.

Efectuarea măsurătorilor

1. Glisați un deget (arătător sau mijlociu) pe dispozitiv în lateral. Glisați degetul până la capăt, astfel încât să se sprijine pe senzor.
2. Puneți mâna pe o suprafață plană.
3. Apăsați butonul de pornire. După un timp va începe măsurarea.
 - Pentru a schimba orientarea ecranului, apăsați din nou butonul de pornire.
 - Pentru a opri sunetele, apăsați de două ori butonul de pornire.
4. După ce ați terminat măsurarea, scoateți degetul din dispozitiv. Dispozitivul se va opri după 8 secunde de la scoaterea degetului din dispozitiv.

Note:

- Nu efectuați măsurători dacă temperatura utilizatorului depășește 41°C.
- Factorii care pot afecta negativ măsurătorile sunt: oja, extensii de unghii, loțiuni, etc.
- Pentru a vă asigura că măsurătorile sunt exacte, nu mișcați degetul așezat în dispozitiv.
- Dacă dispozitivul se oprește în timpul măsurării, înlocuiți bateriile.

CONECTAREA CU APLICAȚIA (doar pentru modelul TSA8071)**1. Android:**

- Descărcați și instalați aplicația OxyCare din Play Store.
- Porniți Bluetooth-ul și localizarea.
- Deschideți aplicația OxyCare. Dacă aplicația cere, permiteți-i acces la date.
- Puneți dispozitivul pe deget și porniți-l.
- Apăsați simbolul lupei și selectați BerryMed.
- Aplicația se va conecta cu dispozitivul. Măsurătorile vor fi afișate în aplicație.

2. iOS:

- Descărcați și instalați aplicația Oxicare din App Store.
- Porniți Bluetooth-ul.
- Deschideți aplicația Oxicare. Dacă aplicația cere, permiteți-i acces la date.
- Puneți dispozitivul pe deget și porniți-l.
- Apăsați simbolul Bluetooth și selectați BerryMed.
- Aplicația se va conecta cu dispozitivul. Măsurătorile vor fi afișate în aplicație.

CURĂȚARE ȘI DEZINFECTARE

- Nu introduceți dispozitivul în apă.
- Dezinfecțați dispozitivul după fiecare schimbare a utilizatorului.
- Curățați carcasa cu un material textil moale, ușor umezit, fără agenți abrazivi.
- Dezinfecțați zona din jurul senzorului cu un material textil umezit cu un agent pe bază de alcool.
- După curățare și dezinfectare, așteptați până când dispozitivul este complet uscat.

SPECIFICAȚII

- Măsurare neinvazivă
- Tip ecran: OLED (TSA8070) ; LCD (TSA8071)
- Senzor: lumină roșie
- Măsurare grad oxigenare (SpO₂):
 - Interval: 35 ~ 100%
 - Precizie: ± 2% (80%~100%) ; ± 3% (70%~79%)
- Măsurare puls:
 - Interval: 25~250 bpm
 - Precizie: ± 2 bpm

- Măsurarea indicelui de perfuzie:
 - Interval: 0.5% ~ 20%
 - Precizie: 0.1%
- Alimentare: 2 baterii tip AAA
- Dimensiuni: 56 x 32 x 30 mm
- Greutate: 43 g
- Temperatura de operare: 5°C ~ 40°C
- Temperatura de depozitare: -10°C ~ 50°C
- Umiditatea de operare: 15% ~ 80%
- Umiditatea de depozitare: 10% ~ 90%

Compania Lechpol Electronics declară prin prezenta că Pulsoximetru TSA8070 / TSA8071 este în conformitate cu Directiva 2014/53/UE. Textul integral al Declarației de Conformitate UE este disponibil la următoarea adresă: www.lechpol.eu.

PRODUCER

Shanghai Berry Electronic Tech Co., Ltd.

Unit 104, 1st Floor, 7th Building, No.1188 Lianhang Road, Minhang District, Shanghai, China 201112



Romania

Reciclarea corecta a acestui produs

(reziduuri provenind din aparatura electrica si electronica)



Marcajale de pe acest produs sau mentionate in instructiunile sale de folosire indica faptul ca produsul nu trebuie aruncat impreuna cu alte reziduuri din gospodarie atunci cand nu mai este in stare de functionare. Pentru a preveni posibile efecte daunatoare asupra mediului inconjurator sau a sanatatii oamenilor datorate evacuarii necontrolate a reziduurilor, vă rugăm să separați acest produs de alte tipuri de reziduuri și să-l reciclați în mod responsabil pentru a promova refolosirea resurselor materiale. Utilizatorii casnici sunt rugați să ia legătura fie cu distribuitorul de la care au achiziționat acest produs, fie cu autoritățile locale, pentru a primi informații cu privire la locul și modul în care pot depozita acest produs în vederea reciclării sale ecologice. Utilizatorii instituționali sunt rugați să ia legătura cu furnizorul și să verifice condițiile stipulate în contractul de vânzare. Acest produs nu trebuie amestecat cu alte reziduuri de natura comercială.